

VMG485[®] Verteiler-Montagegestell mit UK600 Mauerkasten

Für Unterputz- oder Hohlwandmontage



- Bis zu 80% Montageersparnis
- Leichtere Planbarkeit der Maurerarbeiten
- Maximaler Wohnflächengewinn
- „just in time“ auf der Baustelle
- Wohnungspakete fix & fertig
- Keine Verwechslungen/Fehlerquellen
- Diverse Ausbausets
- Anbohrschutz

Smarter Partner mit unsichtbaren Lösungen zum Erfolg

Verteiler-Montagegestell mit UK600 Mauerkasten

TEFACT hat es sich zur Aufgabe gemacht nützliche Installationshilfen zu entwickeln. Dabei spielt ein starker Praxisbezug eine wesentliche und entscheidende Rolle. Die langjährige Erfahrung gepaart mit hohem Engagement und maximalen Fokus für den Fachkunden garantieren innovative und praktische Lösungen.

Vorteile für den Elektroinstallateur:

- Kein Stemmen
- Keine Schuttentsorgung
- Einfacher und schneller Einbau
- Keine Nachbesserungsarbeiten
- Einbau idealerweise gleich durch den Maurer/Trockenbauer
- Sauberes und professionelles Aussehen der Installation
- Bis zu 80% Montageersparnis
- Kein zurückrutschen der Installationsrohre
- Erleichtert das Kabelziehen

Vorteile für den Maurer / Trockenbauer:

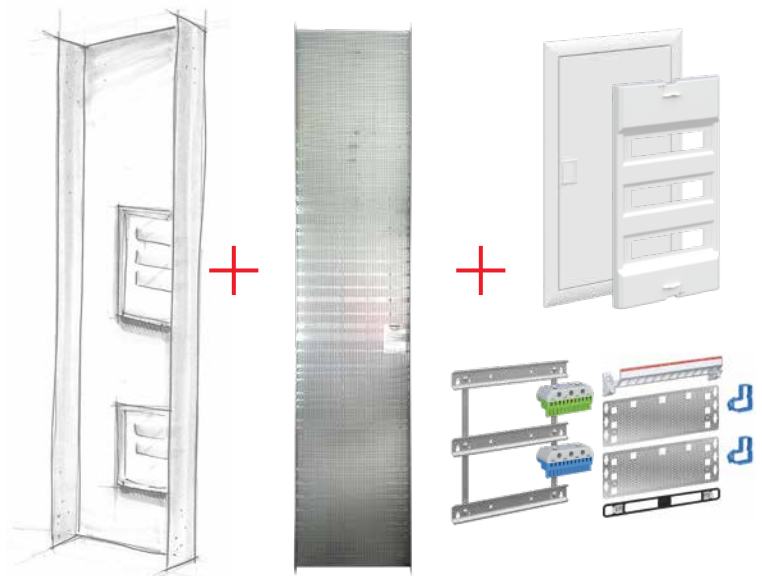
- Keine Nachbesserungs- und Ausbesserungsarbeiten
- Leichtere Planbarkeit der Maurerarbeiten
- Schnell und einfach verputzbar
- Stabilität der Mauer gewährleistet
- Keine (einseitige) Beplankung für den Einbau notwendig

Vorteile für den Endkunden:

- Installationskorridor genau definiert
- Standardisierte Anordnung der Verteiler
- Maximaler Wohnflächengewinn
- Kein Ausbauchen der Rigips-Wände

Eine Partnerschaft die verbindet

Die UK600 Stromkreisverteiler Ausbausets vervollständigen das Verteilermontagegestell.



VMG485® Verteiler-Montagegestell

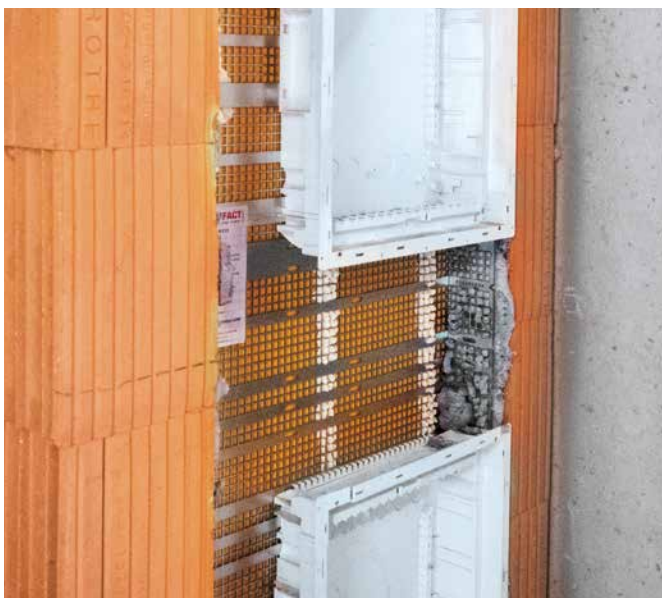
Mit UK600 Mauerkasten (leer)

für den Einbau in gemauerte Zwischenwände

	Außenmaße in mm	Nischenmaße in mm
Höhe	2500	2500 - 2700
Breite	485	500
Tiefe	90	-
Tiefe mit Verteiler	110	-
Wandstärke	-	100 - 120
Ausführung	Artikelnummer	
3/3-reihig, L-bündig	VMG485-33-L	
3/3-reihig, R-bündig	VMG485-33-R	
3/4-reihig, L-bündig	VMG485-34-L	
3/4-reihig, R-bündig	VMG485-34-R	
3/5-reihig, L-bündig	VMG485-35-L	
3/5-reihig, R-bündig	VMG485-35-R	
4/3-reihig, L-bündig	VMG485-43-L	
4/3-reihig, R-bündig	VMG485-43-R	
4/4-reihig, L-bündig	VMG485-44-L	
4/4-reihig, R-bündig	VMG485-44-R	
4/5-reihig, L-bündig	VMG485-45-L	
4/5-reihig, R-bündig	VMG485-45-R	
5/3-reihig, L-bündig	VMG485-53-L	
5/3-reihig, R-bündig	VMG485-53-R	
5/4-reihig, L-bündig	VMG485-54-L	
5/4-reihig, R-bündig	VMG485-54-R	
5/5-reihig, L-bündig	VMG485-55-L	
5/5-reihig, R-bündig	VMG485-55-R	

Anbohrschutz für VMG485 bzw. VMGR485 Art.-Nr.: ABS

Platte aus 0,7mm starkem verzinktem Stahlblech mit Rundlochungen DIN 24041 in versetzten Reihen zur Befestigung am Verteilermontagegestell. Abmessungen (BxH) 480x2500mm.



VMGR485® Verteiler-Montagegestell

Mit UK600 Mauerkasten (leer)
für den Einbau in Rigips-Hohlwände



	Außenmaße in mm	Nischenmaße in mm
Höhe	2500	2500 - 2700
Breite	485	490
Tiefe	70	-
Tiefe mit Verteiler	90	-
Wandstärke	-	125
Ausführung	Artikelnummer	
3/3-reihig, L-bündig	VMGR485-33-L	
3/3-reihig, R-bündig	VMGR485-33-R	
3/4-reihig, L-bündig	VMGR485-34-L	
3/4-reihig, R-bündig	VMGR485-34-R	
3/5-reihig, L-bündig	VMGR485-35-L	
3/5-reihig, R-bündig	VMGR485-35-R	
4/3-reihig, L-bündig	VMGR485-43-L	
4/3-reihig, R-bündig	VMGR485-43-R	
4/4-reihig, L-bündig	VMGR485-44-L	
4/4-reihig, R-bündig	VMGR485-44-R	
4/5-reihig, L-bündig	VMGR485-45-L	
4/5-reihig, R-bündig	VMGR485-45-R	
5/3-reihig, L-bündig	VMGR485-53-L	
5/3-reihig, R-bündig	VMGR485-53-R	
5/4-reihig, L-bündig	VMGR485-54-L	
5/4-reihig, R-bündig	VMGR485-54-R	
5/5-reihig, L-bündig	VMGR485-55-L	
5/5-reihig, R-bündig	VMGR485-55-R	

Anbohrschutz für VMG485 bzw. VMGR485 Art.-Nr.: ABS

Platte aus 0,7mm starkem verzinktem Stahlblech mit Rundlochungen DIN 24041 in versetzten Reihen zur Befestigung am Verteilermontagegestell. Abmessungen (BxH) 480x2500mm.



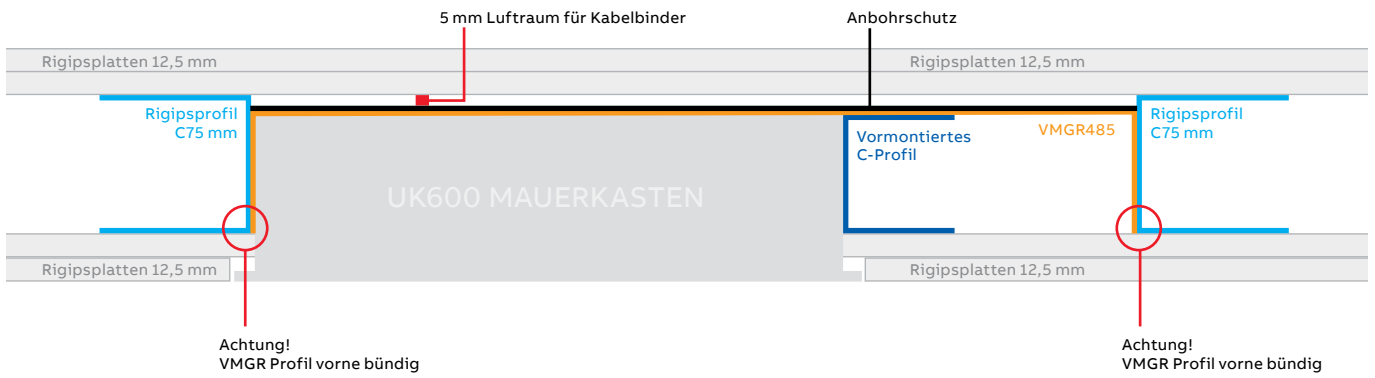


VMGR485
Zum Einbau in Rigips-Hohlwände

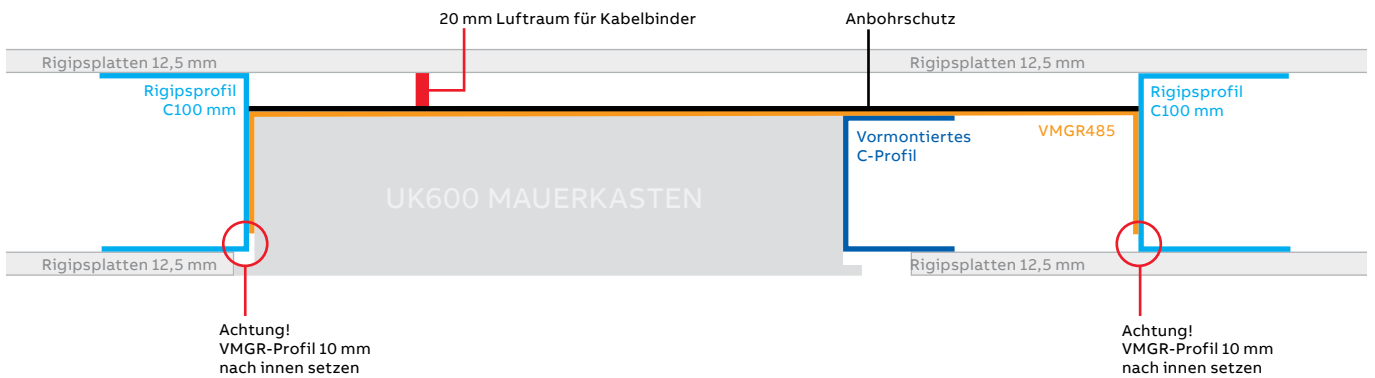


VMG485
Zum Einbau in gemauerte Zwischenwände

125 mm Rigips-Holwand mit C-Profil 75 mm (Profil 2-fach beplankt)

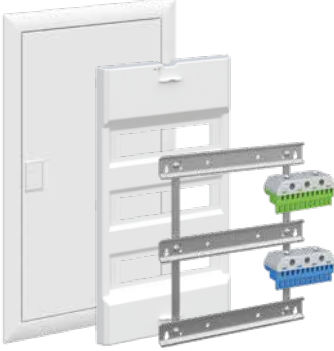

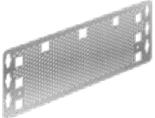
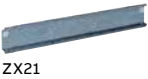


125 mm Rigips-Holwand mit C-Profil 100 mm (Profil 1-fach beplankt)






Eine Partnerschaft die verbindet

Die UK600 Stromkreisverteiler Ausbausets vervollständigen das Verteiler-Montagegestell

Artikel	Stück	Typ	Artikelnummer
UK600 Stromkreisverteiler Ausbauset für 3 bis 5-reihigen Mauerkasten			
 <p>UZS636N</p>	Blendrahmenset mit Tür, Abdeckung, Geräteträger und N/PE Quick-Steckklemmen		
	1	UZS636N	2CPX031133R9999
	1	UZS648N	2CPX031134R9999
	1	UZS660N	2CPX031135R9999
UK600 Multimediavertheiler Ausbauset für 3 bis 5-reihigen Mauerkasten			
 <p>UZS636M</p>	Patchpanel Keystone 12-fach mit Gerätehalter, Drahthalter und Modularelochblechmontageplatte		
	1	UZS636M	2CPX077898R9999
	1	UZS648M	2CPX077899R9999
	1	UZS660M	2CPX077900R9999
UK600 Zubehör Multimedia			
 <p>UZM61M</p>  <p>ZX21</p>	1	UZM61M	2CPX031421R9999
	1	ZX21	2CPX039021R9999

Zubehör Ausbauset

Türen für UK600 Stromkreisverteiler

Artikel		Passend zu	Stück	Type	Artikelnummer
	Blendrahmen mit Tür (Standard) Farbe: Weiß, RAL 9016 Stahlblech, pulverbeschichtet	UK63..	1	BL630	2CPX031083R9999
		UK64..	1	BL640	2CPX031084R9999
		UK65..	1	BL650	2CPX031085R9999
	Blendrahmen mit Tür und Lüftungsöffnungen Farbe: Weiß RAL 9016, Stahlblech pulverbeschichtet	UK63..	1	BL630V	2CPX031092R9999
		UK64..	1	BL640V	2CPX031093R9999
		UK65..	1	BL650V	2CPX031094R9999
	Blendrahmen mit Tür und Lüftungsöffnungen Farbe: Weiß RAL 9016, Stahlblech pulverbeschichtet, mit Kunststoffeinsatz weiß teiltransparent für verbessertes Wifi-Signal	UK63..	1	BL630W	2CPX031096R9999
		UK64..	1	BL640W	2CPX031097R9999
		UK65..	1	BL650W	2CPX031098R9999

BL630

BL630V

BL630W

FlexLine®

Schnellere Installation dank unserer Push-in-Technologie.



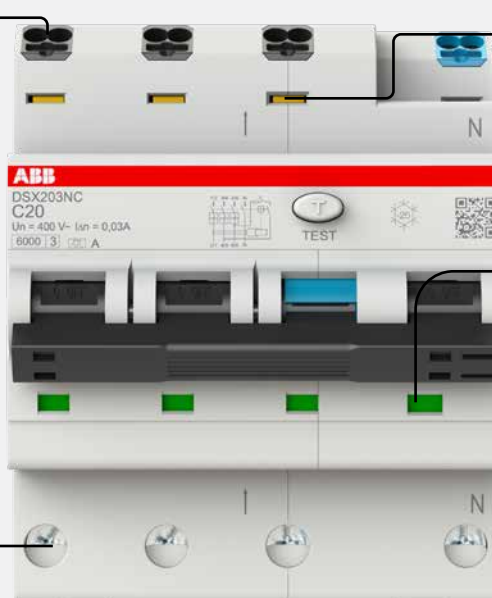
Zusätzlich zu den Vorteilen und Erleichterungen der Tefact Montagegestelle fällt die Zeit für die Installation der Reiheneinbaugeräte weg. Das schlanke Design von FlexLine hilft dabei, den Platz im Stromkreisverteiler optimal auszunutzen. Die flexible Kombination von unterschiedlichen Reiheneinbaugeräten mit einer Phasenschiene trägt dazu bei, dass die Hutschiene perfekt ausgelastet wird. Die abgangsseitigen Klemmen sind speziell so gestaltet, dass eine werkzeuglose Montage und Verdrahtung möglich ist.

Dafür können abisolierte Leiter in die Federzugklemme gesteckt werden. Die Federzugklemmen halten den Druck konstant, sodass ein Nachziehen nicht notwendig ist.

Hinweis: Die Stromkreisverteiler UK600 können mit Installationsgeräten der innovativen FlexLine®-Baureihe bestückt und ausgeliefert werden. Anfrage und Bestellung erfolgt direkt bei Tefact GmbH.

Push-in-Klemme lässt lastseitig eine große Vielfalt an starren Leitern bis 4 mm^2 (bis 20A) zu; Einführung flexibler Kabel mit oder ohne Aderendhülse bis $2,5 \text{ mm}^2$ durch Öffnen der Klemmen mit einem spitzen Gegenstand

Einfache Entfernung der Schraubabdeckungen



Da die Push-in-Klemmen verdeckt sind, kann die Spannung über ein spezielles **Spannungsprüffenster** gemessen werden

Versorgungsseitige Leitungseinführung (Schraubklemmen):

- Starre und flexible Leiter bis 10 mm^2
- Flexible Leiter mit Aderendhülse bis 6 mm^2
- Mit Einspeiseklemme bis 25 mm^2

FlexLine®

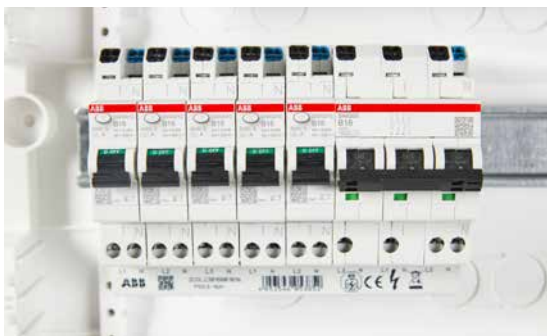
Passt. Einfach. Schneller.



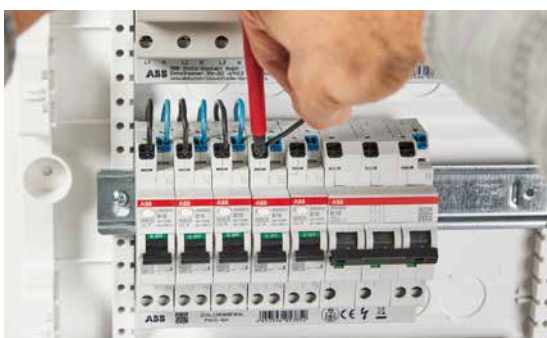
Schnellere Installation dank unserer Push-in-Technologie.



Flexible Anordnung mit unseren Flexklemmen.



Platzsparend durch schlankes Design.



Einfache Installation von vorne.



Mehr Informationen zu
FlexLine® finden Sie unter:





—
ABB AG
Electrification

Brown-Boveri-Straße 3
2351 Wiener Neudorf, Österreich
Telefon: +43 (0)1 60109 6530
E-Mail: at-lpkc@abb.com

abb.at/lowvoltage

Hinweis

Es gelten ausschließlich unsere allgemeinen Liefer- und Verkaufsbedingungen. Technische Änderungen der Produkte sowie Änderungen im Inhalt dieses Dokuments behalten wir uns jederzeit ohne Vorankündigung vor.

Bei Bestellungen sind die jeweils vereinbarten Beschaffenheiten maßgebend. Die ABB AG übernimmt keinerlei Verantwortung für eventuelle Fehler oder Unvollständigkeiten in diesem Dokument.

Wir behalten uns alle Rechte an diesem Dokument und den darin enthaltenen Gegenständen und Abbildungen vor. Vervielfältigung, Bekanntgabe an Dritte oder Verwertung seines Inhaltes – auch von Teilen – ist ohne vorherige schriftliche Zustimmung durch die ABB AG verboten.

© Copyright 2025 ABB. Alle Rechte vorbehalten.

Bei technischen Fragen
wenden Sie sich bitte an:

TEFACT GMBH
easy | smart | invisible

TEFACT GMBH
Strass 22
5301 Eugendorf
Austria
Tel.: +43 664 112 82 42
office@tefact.at

www.tefact.at